

## BULLETIN PÉLUSSIN #1

# La MAP

*Trouver ensemble des solutions durables  
de Mobilité Apaisée à Pélussin*

## MOBILITE DOUCE : PIETONS & VELOS

La **MAP** ou **M**obilité **A**paisée à **P**élussin est un bulletin d'information à destination de tous les habitants et passagers de Pélussin.

Il a pour but de tenir informé les Pélussinois des travaux en cours pour améliorer la mobilité. Il vise également à recueillir leur parole et les inviter aux différentes étapes de participation citoyenne de l'étude en cours.



## QUI SOMMES-NOUS ?

**Politiker**, une organisation de l'Economie Sociale et Solidaire. La Mairie de Pélussin nous a sélectionné en tant que médiateur et facilitateur pour informer les habitants, recueillir leurs avis, concevoir et animer des temps de partage et de travail collectifs sur la mobilité. Cette MAP est rédigée par nos soins, c'est la première étape d'information et de consultation que nous menons.

Notre mission : soutenir et accélérer les transitions des territoires (participation citoyenne et modèles de développement durables)

# POINT METHODE

Chloé Cayrasso  
Politiker



## Voici pas-à-pas ce qui vous attend et votre mission à chaque étape... si vous l'acceptez !

Pour apporter des solutions adaptées et durables pour la ville, la mairie a bien compris que le seul travail des experts urbanistes n'est pas suffisant : votre connaissance de la ville, de ses rues et votre expérience des espaces publics est nécessaire pour viser juste dans les solutions qui seront mises en œuvre après cette étude, en juin 2023.



### PHASE 1 - Niveau de participation : information et consultation

Priorités : partager les conclusions du diagnostic pour que chacun partage le même état des lieux de départ et puisse participer avec toutes les informations

21 déc. 2022

Présentation et priorisation

### Phase 2 - Niveau de participation : construction collective

Priorités : récolter l'avis, les expériences des pélussinois pour adapter les scénarios et prendre en compte leur quotidien



15 mars 2023

Choix des élu-es

Présentation et projection



### Phase 3 - Niveau de participation : expérimentation et consultation

Priorités : tester des premiers aménagements temporaires, récolter les avis avant de débiter les travaux

## LA MOBILITÉ DU CENTRE-BOURG : UN SUJET QUI PRÉOCCUPE ET TOUCHE CHAQUE PÉLUSSINOIS !

Pour apaiser le quotidien de chacun et améliorer la mobilité du centre-bourg, la Mairie de Pélussin a d'abord lancé un « groupe de travail mobilité », composé d'élus, agents et habitants. Il a pu identifier les [enjeux prioritaires pour la ville : https://vu.fr/NaVs](https://vu.fr/NaVs)

Pour répondre à ces enjeux, la Mairie a engagé une étude qui a débuté en août 2022. Elle est portée par INGETEC, qui a démarré ses travaux avec un diagnostic de Pélussin, présenté le 21 novembre 2022. Vous y étiez ? Nous non plus, heureusement, [voici le support présenté : https://vu.fr/iDhe](https://vu.fr/iDhe)

# LE DIAGNOSTIC

Une étude réalisée par **Ingetec**, spécialiste de l'aménagement des territoires, avec la mobilisation des **acteurs institutionnels\*** du territoire et une ouverture aux **habitants** à travers une table-ronde mobilisant une dizaine de personnes

\*Communauté de Communes, Département, Région, Garde-Champêtre, gendarmerie, élus et agents

## Ça marche à Pélussin ?

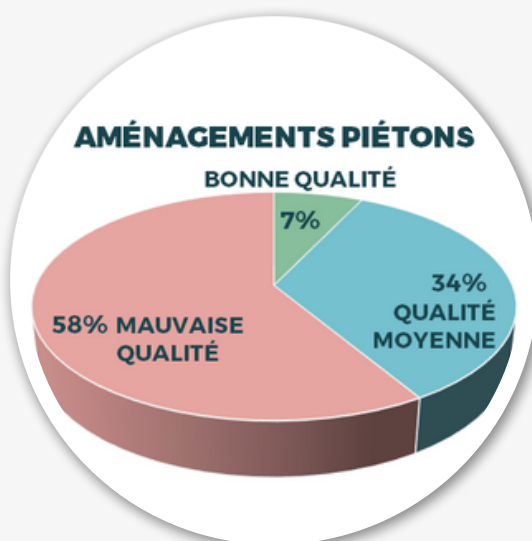
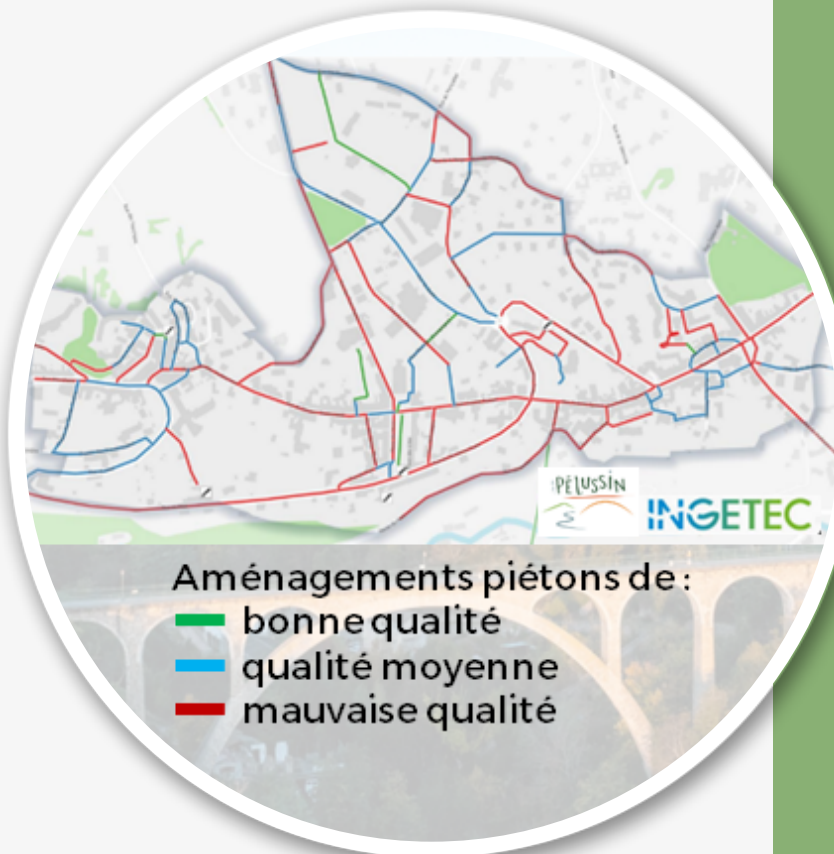
La qualité des aménagements **piétons** dans le centre-bourg a été évaluée en fonction de leur largeur, le revêtement, la végétalisation, le confort, l'accessibilité PMR et l'éclairage.

### Les principaux problèmes\*

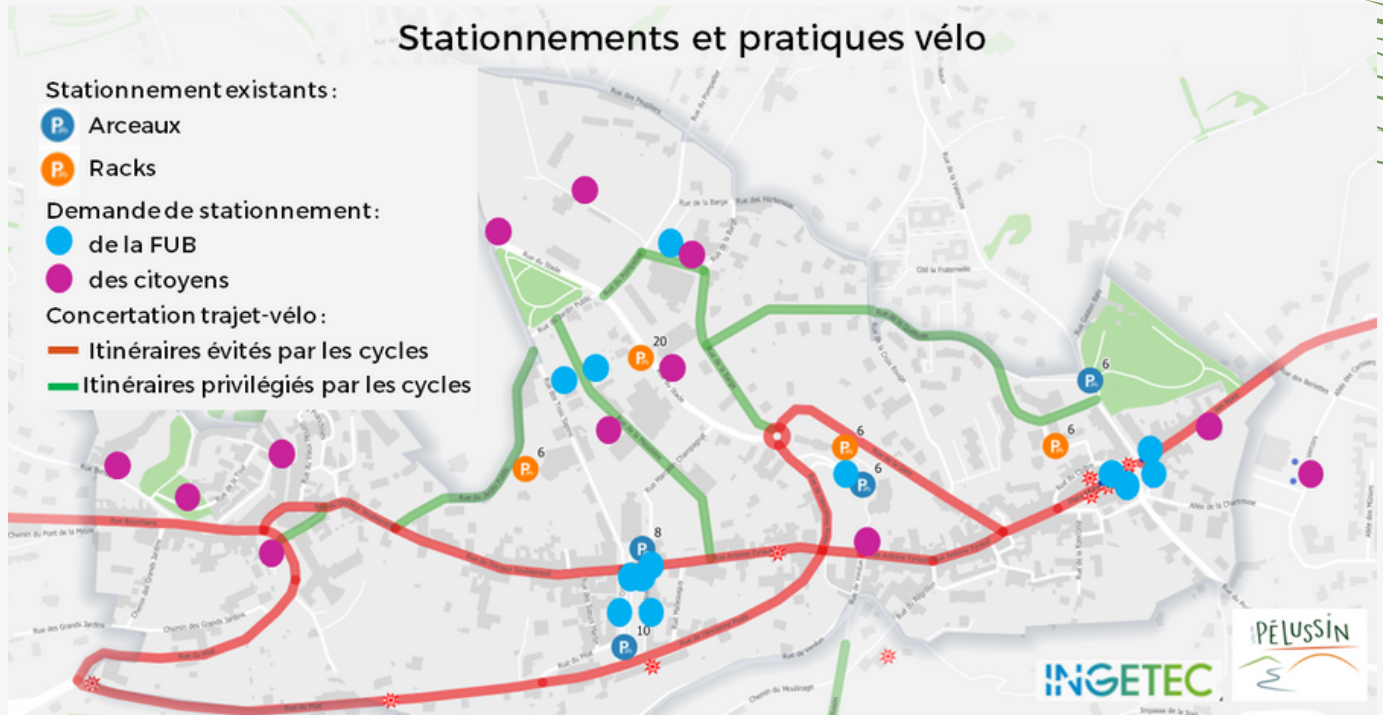
- Largeur trop restreinte
- Nombreux escaliers et pentes
- Peu d'éclairage
- Peu de végétalisation

### Point de vue Pélussinois-es

- Déplacements pénibles à pied
- Manque de trottoirs ou trop étroits et avec des obstacles
- Stationnements anarchiques poussant à marcher au milieu de la rue
- Les habitants cherchent la sécurité sur les rues adjacentes à la RD7
- Place des Croix agréable à pied mais manque de la végétation
- Attention aux risques d'éclairage sur la biodiversité. L'éclairage solaire avec détecteur de présence est apprécié.







## Et roule ma poule... Ou pas !

### Constats

- Aucun aménagement cyclable recensé
- 8 points de stationnement pour 68 places vélos
- Aucun stationnement dans le quartier de Virieux



### Points positifs

- Potentiel existant pour une circulation de cycles (voie verte)
- Plusieurs boucles cyclotouristiques et VTT passent par le centre-bourg
- La CCPR\* a prévu d'ajouter des arceaux à proximité de la maison des services, du cinéma, du pôle sportif et de remplacer les pince-roues de la médiathèque.
- Un vendeur, réparateur et loueur de vélos s'est récemment installé dans le centre

### Côté Pélussinois-es, on en pense quoi ?

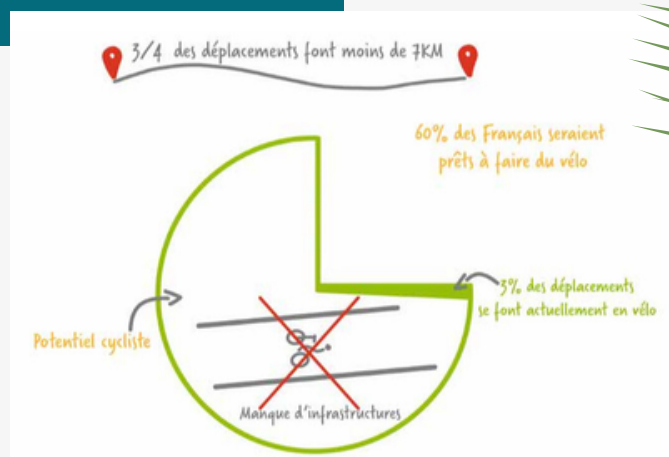
- Manque d'aménagements cyclables et insécurité vélo dans le centre-bourg avec les véhicules motorisés
- Utilisation de vélos pour se déplacer à l'extérieur du centre-bourg ou le traverser mais pas au sein de celui-ci (inadapté et trop dénivélé)
- Difficultés de circulation à vélo sur la place des Croix
- Pratique du vélo surtout pour le sport ou le tourisme
- La pratique du vélo au quotidien se développe rapidement depuis la COVID 19
- Manque de stationnement vélo et trottinette sur l'ensemble de la commune
- Les jeunes ont besoin d'un stationnement sécurisé et longue durée à la gare routière



# CHIFFRES CLÉS

## Au niveau national

- **+19%** de la pratique du vélo en milieu rural par rapport à 2019
- L'objectif de la Loi d'Orientation des Mobilités & Plan national Vélo est de **tripler** la part modale du vélo en 2024 (9%) et la **quadrupler** en 2030 (12%)



## A Pélussin

**25%** des déplacements internes à la commune de Pélussin (distance inférieure à 4km) se font en mobilité douce

## D'AUTRES VILLES L'ONT FAIT



### Le saviez-vous ? Les arbres en ville améliorent la sécurité perçue par les habitants

En formant une séparation entre les trottoirs, les voies cyclables et les voies de circulation automobile, la présence d'arbres dans les rues contribue à **renforcer le sentiment de sécurité des piétons et cyclistes.**

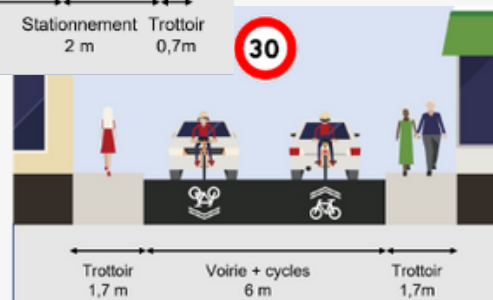
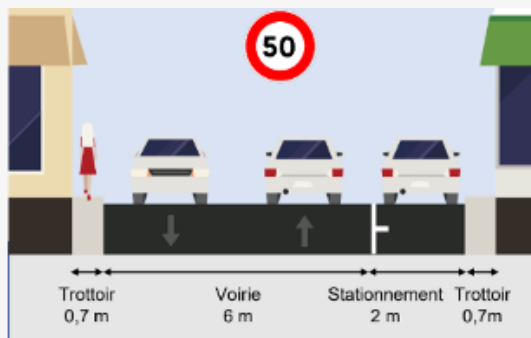
Elle permet aussi de :

- **réduire l'impression de distance** entre deux points d'une avenue rectiligne
- **embellir, rendre plus attractif et animer** un paysage urbain
- **augmenter le confort physique** de marche à pied ou de circulation à vélo, grâce à l'ombrage et la régulation thermique des arbres

La présence d'arbres dans les rues favorise le **développement des mobilités douces**, la santé physique et mentale des habitants, le lien social et même le commerce local !

# D'AUTRES VILLES L'ONT FAIT suite

Réaménager la rue pour améliorer le confort des piétons et cycles



Création provisoire d'espace de pause pour piéton sur l'emprise d'une place de stationnement



Exemple de rue étroite végétalisée, à Chédigny (37) transformée en zone de rencontre en redonnant la priorité au piéton.

Aujourd'hui, la rue du Lavoir à Chédigny

Avant les aménagements

Pour en savoir plus sur Chédigny : <https://vu.fr/FEaz>





**Coralie Georges et Romain Fenoux**

# PAROLES D'EXPERTS & USAGERS



## INGETEC

### La priorité : des solutions pour améliorer les aménagements piétons en lien avec la végétalisation

C'est ce qui est ressorti de la présentation du diagnostic aux élus et aux citoyens de Pélussin. Plus de la moitié des aménagements piétons sont jugés de mauvaise qualité et ne répondent pas aux normes de confort. A cela s'ajoute l'absence d'aménagements cyclables, qui crée un sentiment d'insécurité dès lors que l'on n'est pas dans sa voiture.

\*\*\*Ce point sera le plus difficile à trancher : les aménagements séparés entre piétons et cycles permet de limiter les conflits mais nécessitent deux fois plus d'espace et donc de réduire l'espace de la voirie. L'avis des citoyens sur ce sujet est essentiel pour trouver le bon équilibre.

### Les solutions pour améliorer les cheminements piétons et cycles

- Redistribuer l'espace public en réduisant la place accordée aujourd'hui aux véhicules à moteur pour la donner aux piétons et cycles et créer des trottoirs ou pistes cyclables confortables.
- Dans les rues étroites, remettre le piéton au centre de l'espace public en le rendant prioritaire vis-à-vis des autres modes de transport
- Végétaliser les rues pour offrir de l'ombre et limiter l'effet de surchauffe en centre-ville
- Sécuriser et indiquer les cheminements (notamment pour les enfants) par de la signalisation adaptée, parfois même ludique
- Fermer ponctuellement des rues pour les réserver aux piétons et cycles (au moment de la rentrée/sortie des écoles ou pour des festivités)
- Mélanger les piétons avec les cyclistes ou au contraire séparer les flux pour limiter les conflits\*\*\*

### La mobilité de demain sera plurielle

L'enjeu est de trouver le bon équilibre entre tous les modes de déplacement en privilégiant et sécurisant les plus fragiles.

Les bénéfices des modes actifs (marche, vélo, trottinette, etc.) ne sont plus à prouver sur la santé, l'impact environnemental et l'autonomie personnelle. Le défi est de développer leur usage pour le rendre accessible à l'ensemble de la population.





# PAROLES D'EXPERTS & USAGERS suite

## La question posée aux 4 participants

**Vous fermez les yeux et vous réveillez dans 10 ans à Pélussin :**

- **Quels sont les 3 aménagements, changements clés que vous observez dans la ville ?**
- **Qu'est-ce que ça change pour vous ? Que ressentez-vous ? Quels sont les bénéfices ?**

**Vous souhaitez aussi jouer le jeu et répondre ? Rendez-vous page 11**

## Thomas Rebaud, chargé de mission Petite Ville de Demain

J'ai cinquante-trois ans et je suis vellave, mais aussi agent au service de la commune de Pélussin pour laquelle je suis en charge du programme petite Ville de Demain, de l'Urbanisme et des grands projets communaux. J'ai été longtemps architecte et je suis encore passionné par tout ce qui touche à l'art sous toutes ses formes, je pratique modestement la peinture et l'écriture. J'essaie d'apporter ma modeste participation pour que mes trois enfants puissent vivre sur une planète mieux respectée.



Les rues ont été aménagées de manière à ce que **la végétation trouve sa place et que les rez-de-chaussée puissent à nouveau s'ouvrir** sur l'extérieur. Les **trottoirs élargis et les pistes cyclables** permettent des déplacements courts plus agréables et les **véhicules à moteurs sont bien moins présents**. De **nouvelles signalisations, mieux respectées** permettent à chacun d'utiliser les voies dans le respect et la sécurité des autres.

La première chose qui me marque c'est **le calme**, on n'entend moins de bruits de moteur, on n'a plus l'impression de vivre et d'habiter au bord d'une voie rapide. J'ai du **plaisir à me promener** dans la ville que la **végétation rafraîchie**, sans me sentir menacé par la violence routière, je **croise d'autres piétons, des enfants, des vélos et j'ai la sensation que tout le monde cohabite** bien sur des voies plus **paisibles**. Le **cadre de vie** en centre-bourg s'est considérablement **amélioré**. On ne ressent plus le contraste désagréable entre la nature du Pilat et la ville. Il règne un **agréable mélange de sérénité et de symbiose** entre le quotidien des habitants et leur environnement

## Agnès Voron, élue à la mobilité

Je ne travaille pas seule mais avec les autres élus, les citoyens et les agents. Je suis engagée dans l'aventure municipale parce que j'ai foi dans l'intelligence collective.

Je vois des rues **végétalisées, partagées entre les piétons, les cyclistes et les véhicules motorisés**. Il y a **moins de voitures garées**, leur présence est moins visible dans la ville. Il y a quelques rues pavées où il fait bon **marcher**. Les **véhicules qui circulent sont pleins**, les gens partagent et s'entraident dans la mobilité.

Pour moi, tout cela amène de la **gaité et de la communication** entre les gens dans leurs déplacements. Les gens se remettent à **vivre ensemble** et ne vivent plus les uns à côté des autres. Je ressens du **bien-être** et, comme je suis plus vieille, je suis heureuse de ne pas être seule, et de voir des **liens entre les générations**. Le premier **bénéfice est écologique**, nous sommes dans une urgence et ce que nous avons produit contribue à la diminution des gaz à effet de serre. Les **riverains sont moins exposés aux nuisances et aux dangers car la circulation est apaisée**.





# PAROLES D'EXPERTS & USAGERS suite

**Vous fermez les yeux et vous réveillez dans 10 ans à Pélussin :**

- **Quels sont les 3 changements clés que vous observez ?**
- **Qu'est-ce que ça change pour vous ?**



## Malou Eparvier, citoyenne

Je suis originaire de Pélussin et j'ai passé la plus grande partie de ma vie dans d'autres départements pour revenir m'y installer il y a quelques années. J'ai été infirmière et je suis mère de trois enfants et je n'ai pas eu beaucoup de temps pour mes loisirs. Je profite donc de ma retraite à Pélussin pour exercer les activités que j'aime.

J'imagine **les rues sans trottoirs mais avec des marquages au sol** pour les piétons et les vélos avec des zones où ils sont prioritaires. Il y a **moins de voitures, plus de vélos** et c'est une petite **navette qui ramasse les écoliers** dans les quartiers. Au long des rues, il y a des **lieux verts où l'on peut se reposer et se rencontrer**. Et je me dis que dans quarante ans, il n'y aura plus de voitures du tout et on montera à Virieux par une **navette téléphérique gratuite** qui passera au-dessus et qui reliera nos quartiers.

Il y a un **vrai confort à rouler à vélo** à présent, sans les trottoirs dangereux. Je croise des gens à pied qui vont et viennent. Je ressens un **apaisement** car les voitures, c'était de la folie. Les gens marchent à pied et vont à vélo et s'en trouvent **heureux** et ils prennent l'habitude de **partager leur voiture**.

## Brigitte et Ludovic, commerçants

Ludovic est Pélussionois depuis toujours et Brigitte de pas très loin ! Nous sommes mariés et nous avons trois enfants. Nous avons souhaité reprendre un commerce dans notre village notre choix s'est porté sur le Tabac-Pressé et nous avons regroupé le tabac et le bar pour essayer de redynamiser le bas du village.

La **départementale est plus fluide** pour les transports en commun et les poids-lourds, ils ne sont plus une nuisance pour les habitants. Il y a **plus de stationnements pour les habitants ce qui libère des places** pour les gens qui veulent s'arrêter devant les commerces, il n'y a en avait pas assez il y a dix ans. Les **trottoirs sont plus accessibles** et c'est facile pour les gens âgés de marcher dans la ville.

Dehors, les **gens sont plus détendus**. **On n'entend plus de klaxons et de gens énervés**. **L'atmosphère est plus sereine**.

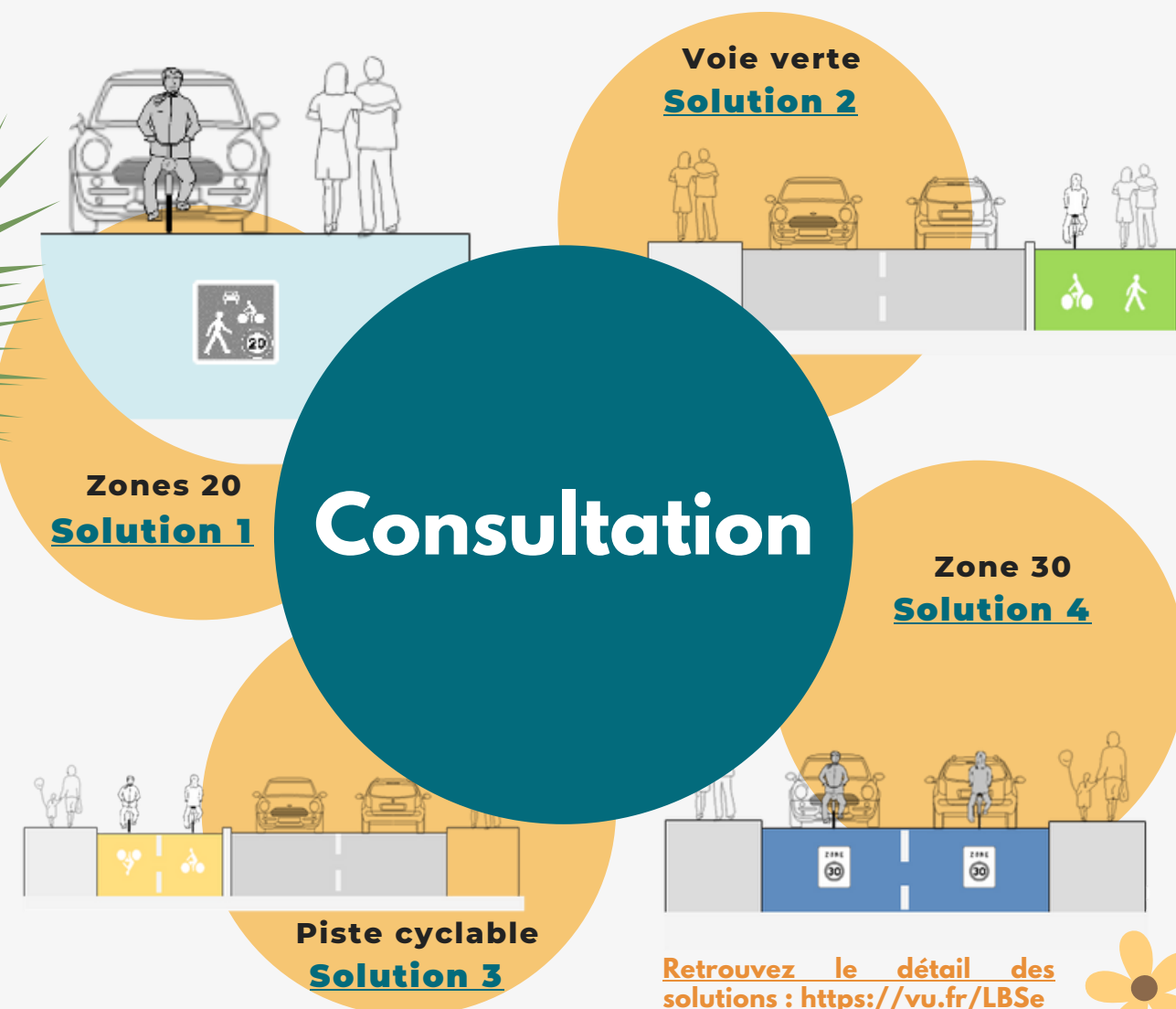


**Vous souhaitez aussi jouer le jeu et répondre ? Rendez-vous page 11**



# Debout citoyens!

LA VILLE A BESOIN DE VOUS



Parmi les **solutions** envisagées, nous aimerions avoir votre avis

*Est-ce qu'elles vous aideraient dans vos déplacements ? Pourquoi ? Dans quelle rue du centre bourg seraient-elles les plus adaptées ?*

## 2 possibilités pour participer

- **accès au questionnaire numérique** : <https://vu.fr/Tozm>
- **accès aux urnes papiers** : à l'accueil de la mairie de Pélussin et dans le Bar-Tabac de l'Industrie

Toutes vos réponses seront transmises à INGETEC pour les aider à élaborer les différents plans d'aménagement. Elles seront également partagées avec les élus pour les aider à prendre la bonne décision. Une synthèse sera aussi disponible pour tous pour vous permettre d'avoir une vue d'ensemble de l'avis des Pélussinois.





# DEBOUT CITOYENS

## suite



### Défi du mois



**« Racontez-nous par un petit texte, un poème, un dessin, une expression libre, un déplacement à Pélussin dans 10 ans »**

A envoyer à [chloe.cayrasso@politiker.fr](mailto:chloe.cayrasso@politiker.fr)  
ou à déposer dans les urnes : à l'accueil de la mairie de Pélussin et  
dans le Bar-Tabac de l'Industrie

**Vos créations feront l'objet d'une exposition ouverte à tous.**

*Un bulletin réalisé par Politiker,  
avec l'étroite collaboration de Thomas Rebaud, de la Ville de Pélussin,  
d'INGETEC et des personnes interviewées : merci à tous pour votre  
participation !*

*Pour toutes questions sur le bulletin, le questionnaire, la démarche ou si vous souhaitez  
contribuer aux prochaines étapes : [chloe.cayrasso@politiker.fr](mailto:chloe.cayrasso@politiker.fr)*

*Pour toutes questions spécifiques à la Ville : [thomas.rebaud@ville-pelussin.fr](mailto:thomas.rebaud@ville-pelussin.fr)*