

BULLETIN PÉLUSSIN #2

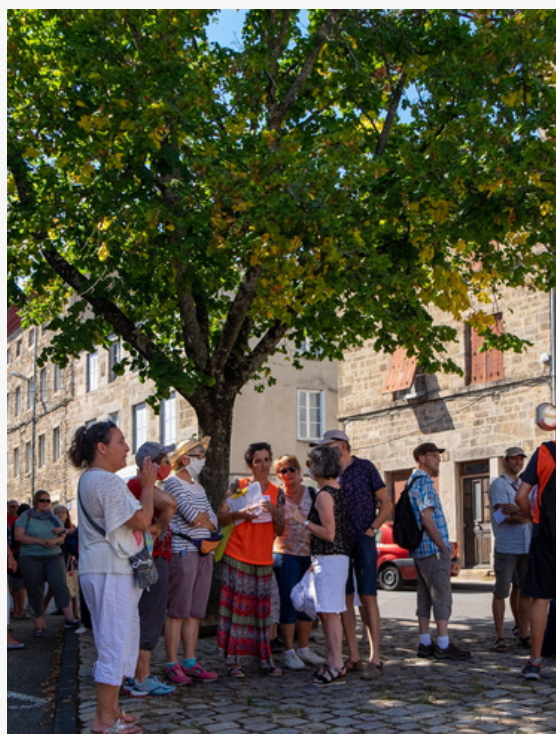
La MAP

*Trouver ensemble des solutions durables
de **M**obilité **A**paisée à **P**élussin*

MOBILITÉ CARBONNÉE : VOITURE ET STATIONNEMENT

La **MAP** ou Mobilité **A**paisée à **P**élussin est un bulletin d'information à destination de tous les habitants et passagers de Pélussin.

Il a pour but de tenir informé les Pélussinois des travaux en cours pour améliorer la mobilité. Il vise également à recueillir leur parole et les inviter aux différentes étapes de participation citoyenne de l'étude en cours.



QUI SOMMES-NOUS ?

Politiker, une organisation de l'Economie Sociale et Solidaire. La Mairie de Pélussin nous a sélectionné en tant que médiateur et facilitateur pour informer les habitants, récolter leurs avis, concevoir et animer des temps de partage et de travail collectifs sur la mobilité. Cette MAP est rédigée par nos soins.

Notre mission : soutenir et accélérer les transitions des territoires (participation citoyenne et modèles de développement durables).





POINT METHODE

Rendez-vous le **11 Mars** pour la journée « **Marathon de la mobilité à Pélussin** » !

Une **journée de concertation** avec les **Pélussinois.es** ponctuée par 3 rendez-vous d'**information**, de **débat** et de **co-construction** pour aider les ingénieurs, architectes et élus à **concevoir et choisir les bonnes solutions** pour améliorer le quotidien de chacun-e et arriver à une mobilité plus apaisée et durable à Pélussin :



9H30 - 12H : À LA MÉDIATHÈQUE ET AU CARREFOUR CONTACT

Petit-déjeuner et moment de partage des éléments de **diagnostic sur la mobilité** à Pélussin, de **discussion** et de **recueil de vos avis** pour alimenter les **scénarios d'amélioration**



14H - 17H30 : À L'ÉCOLE DES TROIS DENTS

Atelier participatif, ouvert à tous, avec le comité d'usagers, les élus, les agents, sur les **scénarios de solutions envisagées** :

- Quels bénéfices ? Quels risques ?
- Quels oublis éventuels ? Quelles priorités ?
- Comment faciliter la participation citoyenne ?



A PARTIR DE 19H30 : À LA FILANTE

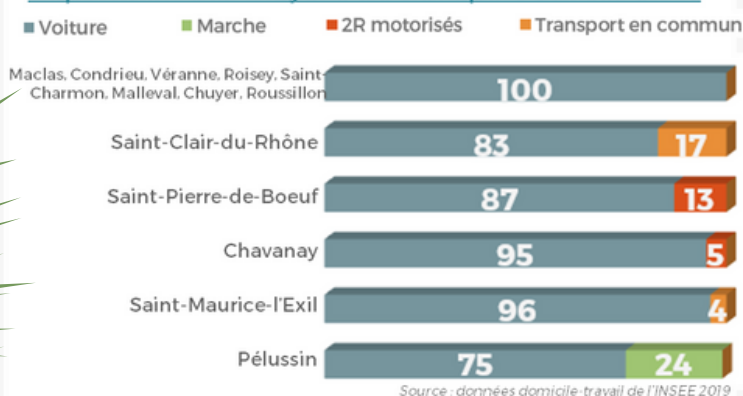
Soirée conviviale d'**information**, de **discussion**, de **recueil de vos avis et d'évaluation citoyenne** des scénarios d'amélioration de la mobilité à Pélussin

LE DIAGNOSTIC

Une étude réalisée par **Ingetec**, spécialiste de l'aménagement des territoires, avec la mobilisation des **acteurs institutionnels*** du territoire et une ouverture aux **habitants** à travers une table-ronde.

*Communauté de Communes, Département, Région, Garde-Champêtre, gendarmerie, élus et agents

Répartition des moyens de transport utilisés en %



Ça carbure à Pélussin ?

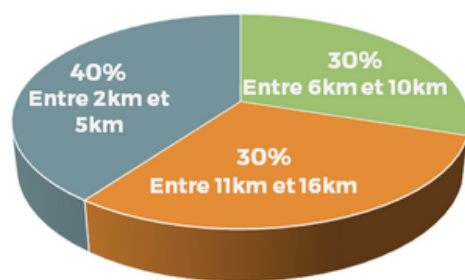
Une utilisation prédominante de la voiture malgré de courtes distances

- Des liaisons avec Roisey, Chuyer, Chavanay ou Véranne exclusivement réalisées en voiture alors que la distance n'excède pas 10 km
- 75% d'utilisation de la voiture pour les déplacements internes à Pélussin alors que la distance moyenne des trajets ne dépasse pas 4 km

Un potentiel de report sur la mobilité douce très important

- 40 % des trajets domicile-travail effectués en voiture, sont internes à la commune et réalisables à pied
- 70 % des trajets domicile-travail effectués en voiture (inférieurs à 10km) pourraient potentiellement l'être par des modes actifs (piétons ou vélos)
- Les échanges avec les communes alentour concernent principalement Saint-Maurice-l'Exil à 11km (10%), Chavanay à 6,5km (8%) et Maclas à 9km (7%)

DISTANCES DOMICILE-TRAVAIL EFFECTUÉES EN VOITURE



Qu'en est-il niveau sécurité ?

- "Aucun accident grave n'a été noté en plein cœur du centre-bourg"
- Les accidents graves voire mortels sont situés davantage en périphérie
- Les carrefours de la RD7/RD19 et rues du jardin public / des Trois Sapins ont été pointés comme dangereux
- Circulation difficile et conflictuelle sur la RD7 et la rue Antoine Eyraud entre l'îlot des écoles et le quartier Notre-Dame

*D'après les relevés du Ministère de l'intérieur

L'avis des Pélussinois

- Vitesses excessives sur la RD7 et la rue de Verdun
- Le carrefour entre la rue Antoine Eyraud et la rue de Verdun est très dangereux
- Certaines rues (de la Poste, Virieux, Eyraud) sont en mauvais état. Impossible de circuler en trottinette
- Traversées d'adolescents dangereuses sur la rue du stade près du collège

Tu stationnes ou tu satures ?

Une capacité globale de stationnement suffisante...

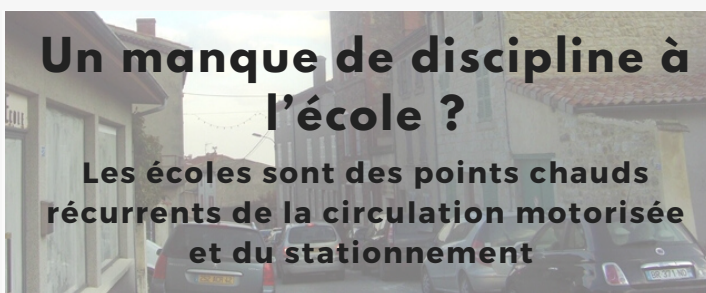
Dans le centre-ville de Pélussin, le taux d'occupation du parc de stationnement est de **55% en moyenne**. Près de la moitié du stationnement disponible n'est pas utilisé !



- 963 places de stationnement dont 894 places « standard » (hors places illicites, réservées ou livraison)
- Environ autant de places dans les rues que dans les parkings
- La majorité des parkings ne sont pas complets
- Une bonne disponibilité de stationnement autour de la place Notre-Dame

Pourtant, on observe une saturation fréquente et des stationnements illicites

- Une saturation quasi-permanente de la rue du Docteur Soubeyrand
- Une saturation du quartier de Virieux en journée
- Une quasi-saturation s'estompant au fil de la journée sur le secteur de la place des Croix
- Un taux de stationnement illicite autour de 10% des véhicules garés, soit environ 50 voitures tous les jours



Un manque de discipline à l'école ?

Les écoles sont des points chauds récurrents de la circulation motorisée et du stationnement

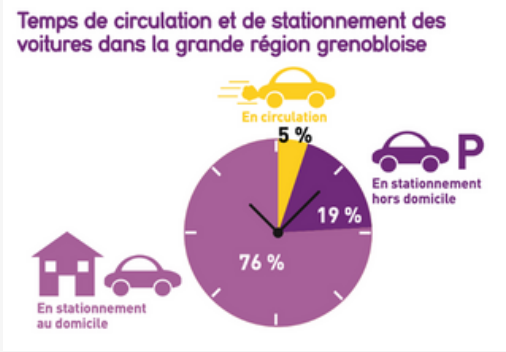
- Ecoles maternelles et primaires
 - Le parking est saturé aux heures d'entrée et de sortie des classes
 - Stationnement anarchique
 - La place réservée du minibus est bloquée par des voitures de particulier
- Collège Gaston Baty
 - 17 cars desservent le collège. Seules deux places de stationnement sont aménagées. Résultat : embouteillages sur le giratoire
 - Le soir, les cars attendent à la gare routière, qui est elle aussi saturée
- Ecole et Collège privés
 - Le stationnement le plus proche des établissements scolaires privés est le parking de la gare routière
 - Cependant, beaucoup de véhicules se garent momentanément sur la place des Croix

L'avis des Pélussinois

- Une police municipale manque pour verbaliser les véhicules en infraction
- Le stationnement à durée limitée n'est pas respecté
- Stationnement sauvage sur les trottoirs et espaces publics
- Stationnement anarchique devant les écoles, parkings et gare routière saturés aux horaires de classes
- Manque des places de stationnement devant le centre aéré
- Les places de stationnement devant la poste servent aux habitants, pas aux commerces
- « Il faut empêcher le stationnement sur la route de Verdun et la halle de Virieux »
- « Il y a toujours de la place sur le parking du cimetière et de la bibliothèque »

CHIFFRES CLÉS

Faut-il être ingénieur pour voir que ca ne roule pas ?!



Fréquence d'utilisation

54% des français utilisent la voiture tous les jours mais 20% pas plus de 2 fois /sem.

Une voiture est stationnée 95% du temps !

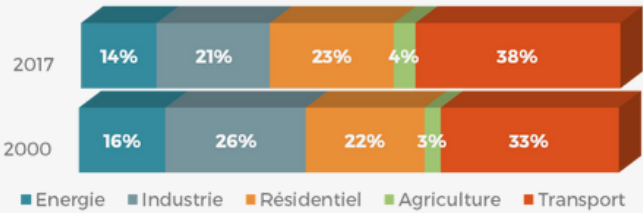
Source : http://uqiv.free.fr/AURG_Stationnement_Janvier2018.pdf

Part des émissions de CO2 du transport

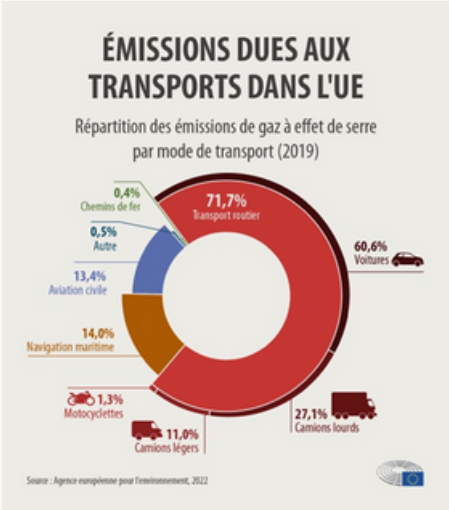
La part des émissions liées au transport est 38% plus élevée en France qu'au niveau mondial (reposant sur la combustion de pétrole).

Cette part ne cesse de s'accroître. Malgré les normes, de plus en plus strictes, le nombre de voitures particulières en circulation a bondi de 40 % entre 1990 et 2017 et le nombre de poids lourds de 6 %.

Chacun sa route, choisissons un meilleur chemin, passe le message à ton voisin !



Dans le transport le pire, ce sont les avions ?



Les camions et les voitures individuelles pèsent plus de 70% des émissions de CO2 dues au transport en Europe. La plus grosse part des émissions est émise par les voitures particulières : 43%.



Ouf, des solutions existent !

1 VOITURE EN AUTOPARTAGE EN BOUCLE

- remplace 5 à 8 voitures personnelles
- supprime 10 000 à 19 000 km en voiture personnelles par an
- libère 0,9 à 3 places de stationnement en voirie

Source : ADEME, Enquête Nationale sur l'Autopartage 2022

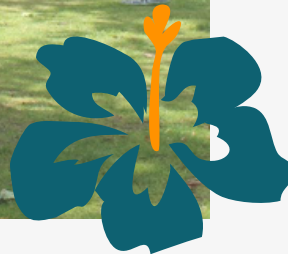


D'AUTRES VILLES L'ONT FAIT

Les solutions existent déjà un peu partout dans le monde !



Redon Agglomération
et H2X-Ecosystems
mettent en place un
modèle territorial
innovant mêlant
mobilité durable
et production
d'hydrogène.



Redon Agglomération est un territoire peu dense de 70 000 habitants regroupant 31 communes sur lequel :

- **la voiture est incontournable** : une, deux, voire trois voitures par famille
- 60 cars scolaires sont utilisés par 4 500 élèves chaque jour
- 9 bennes à ordures sont de grosses consommatrices d'énergie
- fortement **dépendant à 80% de l'extérieur pour son énergie**, avec une dépendance accrue aux énergies fossiles pour les besoins de mobilité

L'entreprise **H2X-Ecosystems** propose une approche innovante : **produire localement de l'énergie en même temps que les usages** de cette énergie.

Production locale d'hydrogène vert à partir des sources d'énergie renouvelable du territoire ;

- Production locale d'une **voiture hybride solaire/hydrogène** et investissement en véhicules à hydrogène (cars, bus, bennes à ordures)
- Création d'une flotte de **véhicules partagés** utilisables par abonnement
- Création d'une **société d'exploitation ouverte aux acteurs du territoire** : collectivités, syndicats d'énergie, industriels, commerçants artisans, mais aussi citoyens

Cet écosystème territorial « énergie-mobilité » offre de **nombreux bénéfices** :

- **Réduction du parc de véhicules pour couvrir un même besoin** de mobilité
- **Réduction du coût** de possession de la voiture
- Désengorgement et **libération d'espace** dédié au stationnement
- Accélération de la **transition énergétique** sur le territoire
- **Rentabilisation de la production d'hydrogène vert et d'autres énergies renouvelables**
- Développement d'activités industrielles et **économiques locales**

Pour en savoir plus :

- <https://www.innovation24.news/2020/11/18/territoire-de-redon-a-la-confluence-de-lhydrogene/>
- <https://www.h2x-ecosystems.com/redon-produira-100-vehicules-a-hydrogene-par-an>

D'AUTRES VILLES L'ONT FAIT suite

Commune de Sevrier

La route, précédemment à double-sens, a été mis à sens unique pour les véhicules motorisés. La circulation est possible dans les deux sens pour les piétons et les cyclistes.



AVANT



APRES

La zone 30 d'Aytré reçoit une distinction nationale

Une commune pionnière pour le passage du centre-ville en zone 30 récompensée par un concours qui valorise les collectivités qui font l'effort de faire **baisser l'accidentologie en « donnant la priorité aux aménagements (giratoires, entrées de ville, zone 30...) et en mettant l'accent sur l'éducation, la sensibilisation, le respect du code** de la route et en prenant particulièrement en compte les usagers vulnérables. Pourquoi Aytré est lauréate ? Car elle a misé sur un travail de **sensibilisation et de concertation en amont**, ayant été encouragé à **parier plus sur le changement de comportements que sur la lourdeur des équipements.**

Quels sont les résultats ? « Grâce aux radars pédagogiques, 40 % des automobilistes respectent désormais les 30 km/h et 82 % roulent à moins de 40. Avant, ces mêmes automobilistes traversaient Aytré à 60 ou 70 km/h. Nous avons désormais une **circulation apaisée.**

<https://www.sudouest.fr/charente-maritime/aytre/la-zone-30-d-aytre-recoit-une-distinction-nationale-9766131.php>



Les questions posées aux participants

Dans vos déplacements en voiture :

- **Quels sont les éléments dont vous ne pourriez pas vous passer ? Qu'est ce qui fait que vous l'utilisez ?**
- **Quels sont les inconvénients qui vous font regretter les trajets en voiture ?**
- **Imaginons maintenant qu'il n'y ait plus de voiture individuelle comme on la connaît, Comment vous déplaceriez vous ?**



PAROLES D'EXPERTS & USAGERS



Jean Lavallez, citoyen

Je prends ma voiture s'il fait froid, s'il pleut, si je suis fatigué ou un peu malade, ce qui m'empêche de me déplacer à vélo. Si je n'ai pas assez de temps également, le maître mot des mobilités douces c'est l'anticipation.

Les désagréments inhérents à la voiture sont pour moi :

- la difficulté pour trouver une place de parking
- la charge mentale de la conduite
- la non disponibilité pendant le trajet par rapport au bus
- le coût du trajet quand on intègre tout, le carburant, l'amortissement, les frais d'entretien, le parking payant...
- les risques sur la route.

S'il n'y a plus de voiture individuelle, dans un premier temps je prendrais le bus, puis plus tard je déménagerais dans Pélussin.

Jean-Pierre Grandseigne, élu

Ce qui me fait prendre ma voiture ? La gêne physique à la marche, la pluie. C'est aussi le moyen le plus pratique pour aller à la gare, surtout si l'horaire du train est tôt.

Utiliser la voiture n'est pas conforme à mes envies. En dehors des loisirs, j'utilise le vélo pour des distances inférieures à 10 km. Pour aller à Maclas, je prends la voiture car la route est trop dangereuse.

Dans ce cas, je ferais les petits trajets à vélo, les grands trajets en train et transport en commun. Pour les moyennes distances, il serait souhaitable d'avoir accès à des véhicules partagés.





PAROLES D'EXPERTS & USAGERS suite

La question posée aux 3 participants

Dans vos déplacements en voiture :

- **Quels sont les éléments dont vous ne pourriez pas vous passer ? Qu'est ce qui fait que vous l'utilisez ?**
- **Quels sont les inconvénients qui vous font regretter les trajets en voiture ?**
- **Imaginons maintenant qu'il n'y ait plus de voiture individuelle comme on la connaît, Comment vous déplaceriez vous ?**



Nicolas Seigle, agent de la Ville

Je n'utilise pas ma voiture pour venir travailler, je viens en vélo ou à pied. Elle m'est surtout utile pour effectuer de plus grandes distances, comme aller faire des courses dans la vallée, ou aller chercher les enfants chez les grands parents dans le village voisin. Je l'apprécie aussi pour transporter ce qui est lourd ou volumineux, par exemple, j'éleve quelques lapins dans mon jardin, qui est à environ 1km de mon domicile, ce soir j'irai en voiture leur apporter une grosse caisse de choux.

Je vais rarement en ville, quand ça m'arrive je n'aime pas les embouteillages et l'attitude désagréable ou même agressive des automobilistes, pas seulement en ville d'ailleurs.

Si il n'y avait plus de voiture individuelle, je me déplacerais à pied ou en vélo. J'utiliserais les transports en commun pour aller plus loin, je suis d'un naturel sédentaire, on est bien à Pélussin.

Elise Gorgerin, commerçante

Je prends ma voiture quand le chemin pédestre est trop verglacé, quand j'ai mes deux enfants et leurs cartables. Il y a de grosses marches peu praticables pour des petits sur le chemin, et si j'ai beaucoup de choses à porter pour la boutique.

Pour moi les inconvénients de la voiture sont : la pollution qu'elle génère, le prix du carburant, le fait de mettre le moteur en route pour seulement deux minutes de trajet. A terme nous aimerions n'avoir qu'une voiture dans notre foyer.

Si la voiture individuelle n'existe plus, je me déplacerai à pieds, en vélo, en transport en commun, comme nous faisons quand nous habitons Lyon, où nous n'avons pas de voiture.



PAROLES D'EXPERTS & USAGERS suite

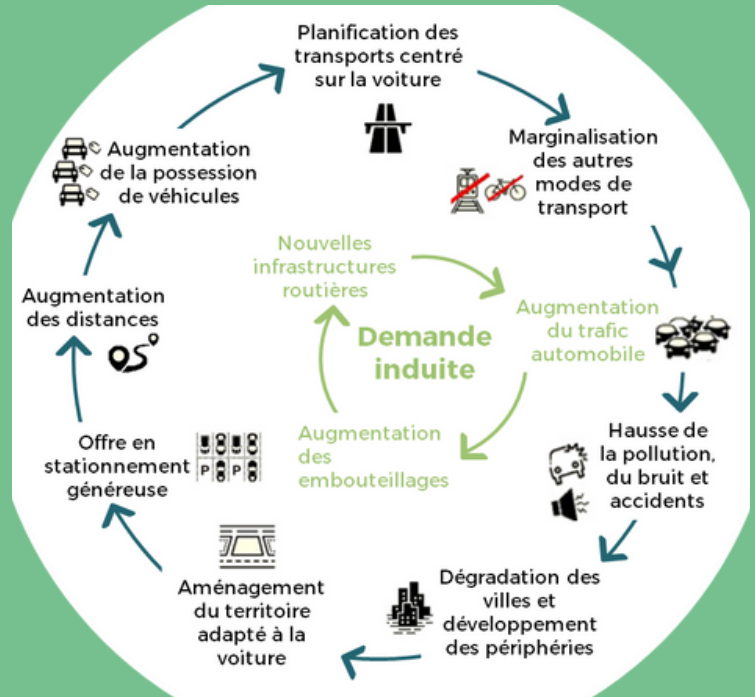


INGETEC

Une forte dépendance des Pélussinois-es à la voiture

Les conclusions de nos observations terrain sont celles que l'on retrouve régulièrement dans le milieu rural et péri-urbain : des espaces publics construits autour de la voiture, des embouteillages devant les écoles, une offre en stationnement automobile très confortable, sans politique de stationnement (ou non-respectée comme à Pélussin). Ces constatations sont directement liées à la dépendance des habitants vis-à-vis de la voiture.

Cercle de la dépendance automobile



L'objectif désormais est de réduire cette dépendance sans dégrader le confort et la mobilité des usagers. Pour cela, nous pouvons nous appuyer sur plusieurs leviers :

- Réduire l'accidentologie et les conflits entre usagers par la sensibilisation et la mise en place de zones réglementées (zone 30, zone de rencontre)
- Refaire de la place aux modes doux (marche, vélo, transports en commun) et développer leur pratique
- Mettre en place (et faire respecter !) une réglementation du stationnement
- Proposer de nouvelles manières de se déplacer en voiture : autopartage (déjà existant à Pélussin via le parc du Pilat), le covoiturage (parking relai devant le cimetière Notre Dame et applications comme BlaBlaCar et BlaBlarCarDaily pour les trajets du quotidien)



Coralie Georges et Romain Fenoux



Debout citoyens !

LA VILLE A BESOIN DE VOUS

Pensez-vous que les infrastructures seules peuvent permettre d'«apaiser » la circulation ?

Quelles sont vos habitudes de stationnement ?

Consultation

Avec quel mode de transport vous déplacez vous ?

Si les infrastructures étaient adaptées, changeriez vous de mode de déplacement ?

Pour aider le cabinet d'ingénieur à dessiner le plan d'aménagement de la Ville, partagez vos habitudes en répondant au questionnaire



2 possibilités pour répondre :

- **accès au questionnaire numérique :**
<https://urlzs.com/cnkDv>
- **accès aux urnes papiers :** à l'accueil de la mairie de Pélussin, dans le Bar-Tabac de l'Industrie, au panier du Pilat et au tabac de la Place des Croix

Toutes vos réponses seront transmises à INGETEC pour les aider à élaborer les différents plans d'aménagement. Elles seront également partagées avec les élus pour les aider à prendre la bonne décision. Une synthèse sera aussi disponible pour tous pour vous permettre d'avoir une vue d'ensemble de l'avis des Pélussinois.

Défi du mois

Souriez, vous vous déplacez

DEBOUT CITOYENS suite

« *Savoir sourire ; À une inconnue qui passe ; N'en garder aucune trace ; Sinon celle du plaisir* »
disait le grand Florent Pagny.

Et c'est déjà pas mal mais est-ce bien vrai ? Et si nos déplacements pouvaient être impactés par nos sourires, par nos comportements ?

Nous lançons le grand défi du « déplacement à sourire » pour tester cette hypothèse

Comment ça marche ?

- 1 **Choisissez 1 journée, 1 déplacement pendant lequel vous allez sourire durant tout votre trajet (en voiture, en vélo, à pied, etc.)**
- 2 **Observez ce qui change par rapport à vos trajets de d'habitude**
- 3 **Racontez-nous votre expérience : qu'est ce qui était différent dans votre trajet, pour vous ? pour les autres ? Qu'avez-vous ressenti ? Qu'avez-vous observé ?**

A envoyer à chloe.cayrasso@politiker.fr
ou à déposer dans les urnes : à l'accueil de la mairie de Pélussin, dans le Bar-Tabac de l'Industrie, au panier du Pilat et au tabac de la Place des Croix

*Un bulletin réalisé par Politiker,
avec l'étroite collaboration d'Agnès Voron, Jean-François Chanal, de la Ville de Pélussin,
d'INGETEC et des personnes interviewées :
merci à tous pour votre participation !*

*Pour toutes questions sur le bulletin, le questionnaire, la démarche ou si vous souhaitez
contribuer aux prochaines étapes : chloe.cayrasso@politiker.fr*

Pour toutes questions spécifiques à la Ville : participeraveille-pelussin.fr