

# Territoire d'engagement citoyen



**ENSEMBLE :**  
habitants, agents,  
partenaires, élus



**2023**

se donner les moyens  
de coopérer

**2024**

focus sur la transition  
écologique

**2025**

revitaliser le  
centre-bourg

*« Dynamique, créative, inspirante, ville du vivre et du faire ensemble  
qui s'adapte aux changements climatiques »*

**2022**

**2026**

# UN TIERS-LIEU

2023

- programmation
- choix des aménagements
- modèle économique
- planification

2024

- plan de l'architecte
- constitution du conseil de vie et de l'assemblée

2025 - 2026

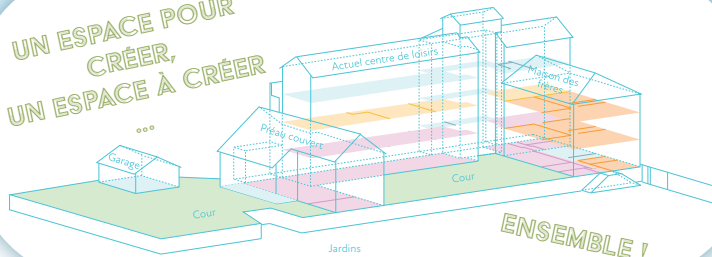
- travaux
- pré-occupation des locaux

2027

- ouverture du tiers-lieu

un projet sur plusieurs années

UN ESPACE POUR CRÉER,  
UN ESPACE À CRÉER



Coopération  
Convivialité  
Réseau  
Lieu collectif  
Événements  
Expérimentation



# Manifestations locales

Réunions avec les associations et les partenaires

Définition du programme

CO-RESPONSABILITÉ

Mise en place des groupes de travail

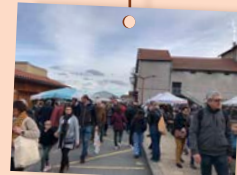
Bilan

CO-ORGANISATION

Répartition des rôles entre les acteurs

Jour-J : implication et célébration

Organisation logistique et communication



# Jeunesse

Centre de  
loisirs

EVS

Écoles

Conscrits

Collèges

ÉCHANGE ET COOPÉRATION  
AVEC LES ACTEURS



Co-construire la  
politique jeunesse de  
la commune

→ ÉLU-ES POUR LES 2 ANNÉES À VENIR



# TRANSITION ÉCOLOGIQUE



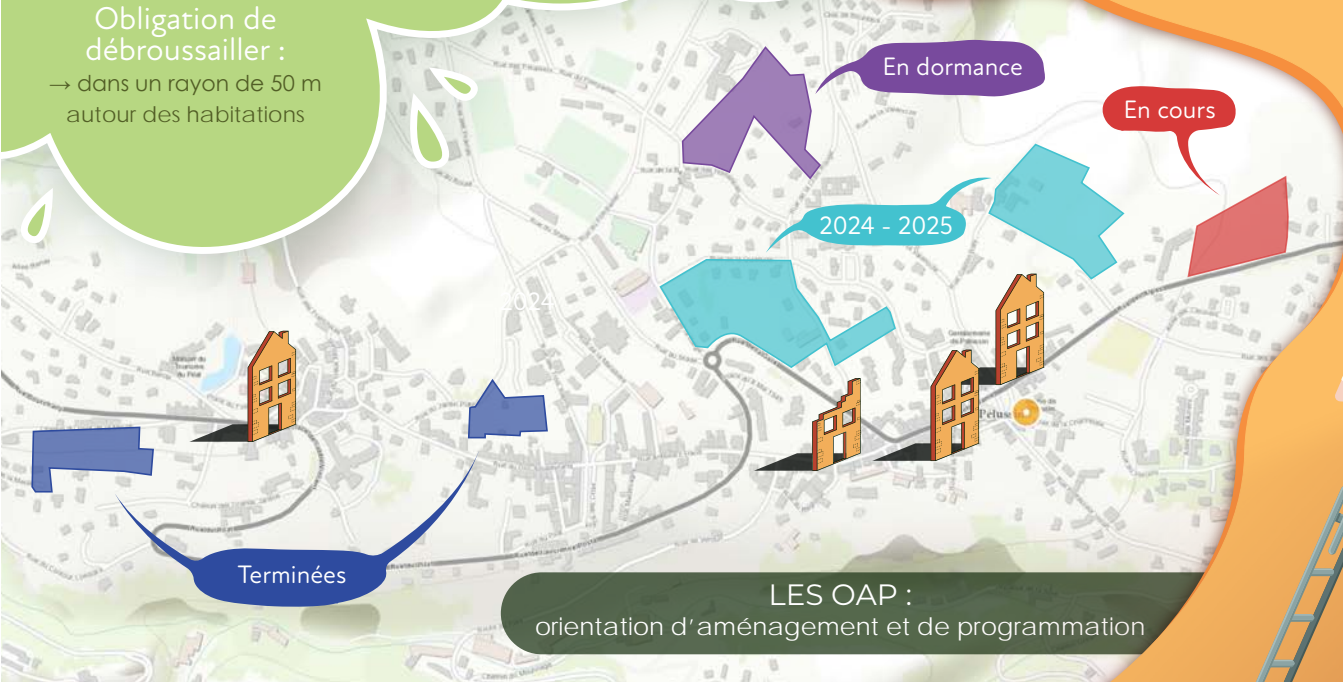
# Urbanisme et habitat

## PILAT-SUD, MASSIF FORESTIER À RISQUE INCENDIE

Défense de la forêt  
contre les incendies :  
→ projet de création de  
route forestière  
→ aménagements

Obligation de  
débroussailler :

→ dans un rayon de 50 m  
autour des habitations



LES OAP :  
orientation d'aménagement et de programmation



L'OPÉRATION FAÇADE :  
C'EST QUOI ?

Accompagner  
Restaurer pour embellir  
Revitaliser le territoire  
PVD



# Coordination PVD et sécurité



Garde champêtre



12°



Projet de  
construction d'une  
nouvelle

GENDARMERIE



**Petites villes**  
de demain

# Améliorer la mobilité...

...  
**POUR RÉUSSIR  
LES PROJETS**

2023

2025

2038



SCHÉMA VÉLO  
DU PARC 2024

Maison de santé

Îlot des écoles

Tiers-lieu

Zones  
bleues

Aménagements  
transitoires

Signalétique  
stationnement

**15**  
ans

*Un nouvel équipement sans  
mobilité? Plus jamais!*



# Le parcours de santé

kinésithérapeutes

## Maison de santé



2 cabinets infirmiers

6 cabinets médicaux

Coût : 780 K€

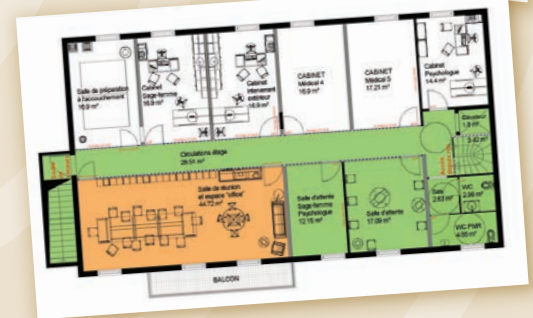
2 sages-femmes

+ autres permanences médicales

## Centre de soins



LE PROJET 3D



ostéopathes

préparateurs physiques



# Action sociale

ACTIONS CONCERTÉES DU CCAS ENTRE :

- la mairie
- les associations

## PCS

- recensement des personnes vulnérables, démarche volontaire des Pélussinois concernés

## Pour les fêtes

- goûter et spectacle des enfants
- repas des aînés
- colis de Noël, bons cadeaux

## Domiciliation mairie

- permet d'avoir un justificatif de domicile et une adresse pour recevoir du courrier

## Bourse au permis

- faciliter l'accès à l'emploi ou à la formation

## Hébergements d'urgence

- partenariat avec 3 hébergeurs privés de la commune.
- soutien, prise en charge et accompagnements

Précarité

# Vie associative

## *Aides directes*

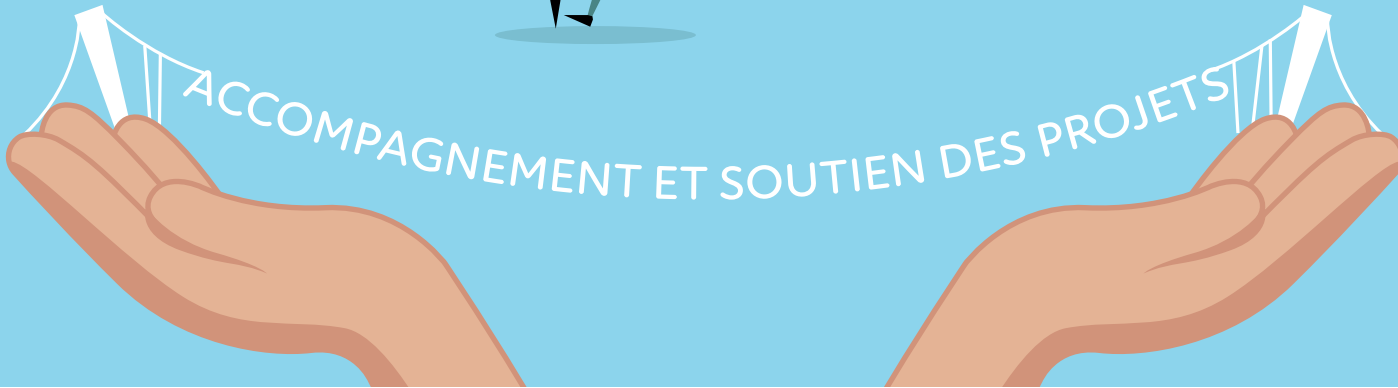
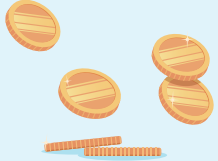
subventions de :  
- fonctionnement  
- projets

## *Aides indirectes*

bâtiments  
matériel  
personnel communal

# COOPÉRATION

ACCOMPAGNEMENT ET SOUTIEN DES PROJETS



# L'action culturelle c'est...

Soutien à la création artistique

*La maison Gaston Baty*

Deux lieux emblématiques

*La Passerelle*

Accueille des expositions...

Exposition permanente, « La marionnette objet de lien »

Le caveau de la Passerelle abrite le Hall Blues Club, scène régionale



Des partenariats

Quelques p'Arts...

La BatYsse  
Lieu dédié aux Arts de la Marionnette

École de musique  
Théodore Lombard

LES BRAVOS  
DE LA NUIT

LA COMÉDIE



Des associations culturelles et patrimoniales

